

Double authentification : 2FA

La double authentification consiste à demander un second code en plus du mot de passe, ce qui augmente la sécurité, sans ce code il n'est pas possible de se connecter.

Soit ce code est envoyé par email et lisible sur votre application TOTP soit uniquement sur votre application TOTP (option la plus sûre).

Pour l'anecdote



l'aéroport de Moscou a été paralysé en août 2025 à cause d'un mot de passe faible, les hackers ont pu le deviner et s'introduire dans le système informatique. Avec la double authentification, cela aurait été impossible pour eux: le second mot de passe change toutes les 30 secondes(OTP)

2FA

Double Factor Authentication

OTP

One-Time Password

Mise en route

Dans Administration → Utilisateur, dans le détail d'un utilisateur, vous pouvez choisir d'utiliser la double authentification

Utilisateurs	Dossiers	Modèles	Restaure
login	demo		
Nom de famille	<input type="text" value="demo"/>		
prénom	<input type="text" value="demo"/>		
email	<input type="text" value="demo@localhost"/>		
Mot de passe :Laisser à VIDE pour ne PAS le changer	<input type="text"/>		
Actif	<input type="text" value="Oui"/>		
Type	<input type="text" value="Utilisateur normal"/>		
Double authentification	<input type="text" value="Aucune"/>		
Action Double Authentification	<input type="checkbox"/> Renouveler clef secrète <input type="checkbox"/> envoyer email pour freeOTP Un email sera envoyé avec un lien pour initialiser freeOT		
<input type="button" value="Sauver les changements"/>	<input type="button" value="Effacer"/>		
Accès aux dossiers			
<i>Les autres droits doivent être réglés dans les dossiers (paramètre->sécurité), le fait de changer un utilisateur d'administrateur à utilisateur normal</i>			
25 ma société			

Aucune

Le mot de passe suffit pour se connecter à NOALYSS.

Code par courriel et OTP

L'utilisateur, après s'être connecté, recevra un message avec un code à 6 chiffres, ce code n'est valable que 10 minutes. En rechargeant la page, un nouveau code sera envoyé par email et l'ancien ne sera plus valide

L'email est configuré dans les détails d'un utilisateur ou changé par l'utilisateur lui-même dans ses préférences.

SI l'utilisateur ne peut pas accéder à ses emails, il peut utiliser le code indiqué dans l'application TOTP ^[1] (voir [Installation Application OTP](#)).

OTP

L'utilisateur doit dans ce cas-ci indiquer le code qu'il lit dans son application TOTP en plus de son mot de passe, il suffit d'ouvrir l'application, de cliquer sur le jeton et de donner le nombre qui s'affiche, celui-ci n'est valable que 30 secondes.

IMPORTANT

Puisque ce code a une validité de 30 secondes, cette méthode est considérée comme étant la plus sûre.

Pour utiliser cette authentification, il faut cocher **envoyer email pour OTP** puis de sauvegarder: cela enverra un lien à l'utilisateur par email afin de configurer son application OTP et d'ajouter un jeton. Cela ne doit être fait qu'une seule fois.

En cas de changement du smartphone, il est conseillé de cocher l'option **Renouveler clef secrète** et **Envoyer email pour OTP** et de sauvegarder. Cela va annuler la clef actuelle et impose à l'utilisateur de remplacer le jeton avec celui qu'il recevra par email.

Installation Application OTP sur votre smartphone

Cette authentification **ne fonctionne pas** avec tous les programmes.

Par exemple, cela ne fonctionne pas avec :

- Microsoft Authenticator
- OTP Authenticator App

Résumé des étapes

Dans le menu Administration → utilisateur

1. Choix de l'utilisateur (avec un email valide)
2. choisir une double authentication (exemple : Mot de passe et TOTP")
3. cocher
 - Renouveler clef secrète envoyer email pour 2FA avec OTP
 - Un email sera envoyé avec un lien pour initialiser 2FA avec OTP
4. Sauver les changements

L'utilisateur recevra un email , dans cet email il devra simplement

1. cliquer sur le lien fourni
2. dans l'application OTP installée (voir plus bas) , cliquer sur "+" et scanner le qrcode affiché

Quand il essaiera de se connecter , quand un code lui sera demander , il doit donner le code affiché dans son application OTP, **le code n'est valable que 30 secondes**, il changera automatiquement, vous pourriez avoir à le relire.



si vous n'arrivez pas à vous connecter, vérifier que l'heure de votre smartphone est synchronisée avec celui de votre serveur NOALYSS.

Explication avec freeOTP (libre)

Installer <https://play.google.com/store/apps/details?id=org.fedorahosted.freeotp&hl=fr> sur votre smartphone

FreeOTP Authenticator

Red Hat

3,7★
5,38 k avis

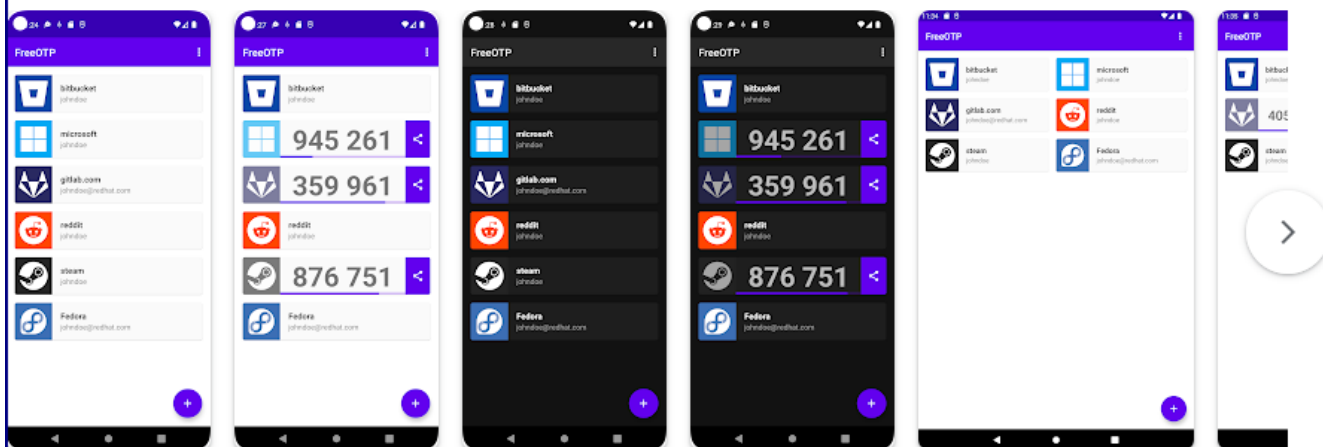
1 M+
Téléchargements

3
PEGI 3

Installer sur d'autres appareils

Partager

Cette application est disponible pour certains de vos appareils



important

Cliquer sur le "+" et scanner le qrcode en suivant le lien que vous avez reçu par email.

Explication avec Aegis authenticator (libre)

Installer <https://play.google.com/store/apps/details?id=com.beemdevelopment.aegis>

Aegis Authenticator - 2FA App

Beem Development

4,7★
5,29 k avis ⓘ

500 k+
Téléchargements

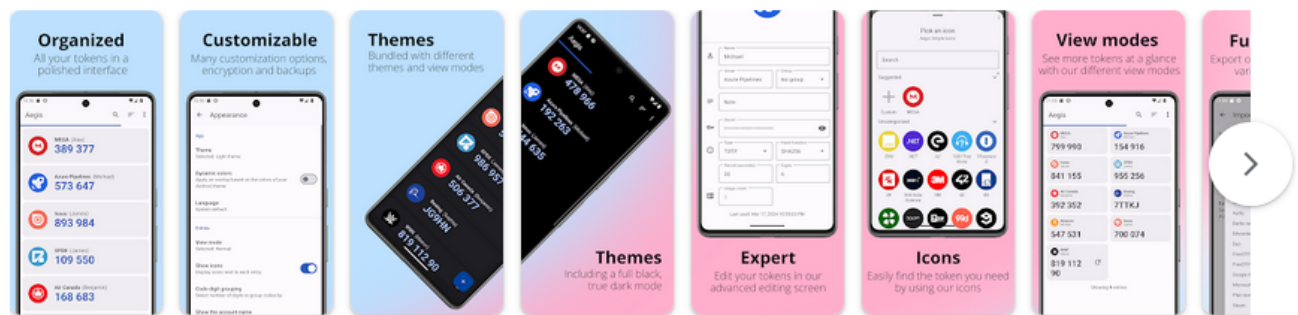
3
PEGI 3 ⓘ

Installer

🔗

📌

📱 Cette application est disponible pour certains de vos appareils



À propos de l'application →

Aegis Authenticator est une application gratuite, sécurisée et open source pour gérer vos jetons de vérification en 2 étapes pour vos services en ligne.

Compatibilité

Aegis prend en charge les algorithmes HOTP et TOTP. Ces deux algorithmes sont conformes aux normes de l'industrie et largement pris en charge, ce qui rend Aegis compatible avec des milliers de services. Tout service Web prenant en charge Googl...

important

Cliquer sur le "+" et scanner le qrcode en suivant le lien que vous avez reçu par email.

Explication avec Google Authenticator

Installer <https://play.google.com/store/apps/details?id=com.google.android.apps.authenticator2&hl=fr> sur votre smartphone.

Google Authenticator

Google LLC

3,5★
603 k avis

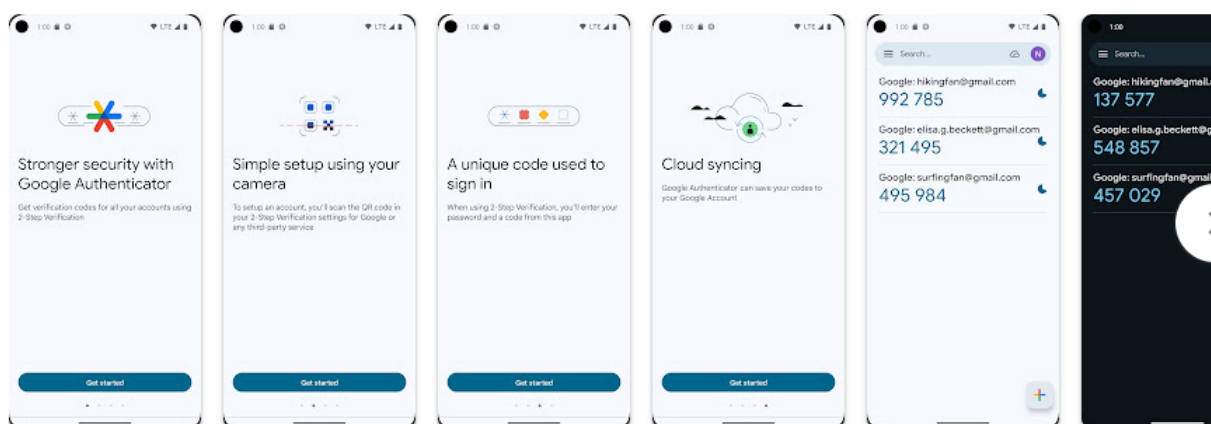
100 M+
Téléchargements

3
PEGI 3

Installer sur d'autres appareils

Partager

Cette application est disponible pour certains de vos appareils



important

Cliquer sur le "+" et scanner le qrcode en suivant le lien que vous avez reçu par email.

Installation OTP sur votre PC

Linux : OTP Client

<https://github.com/paolostivanin/OTPClient>

[1] A la condition que l'administrateur lui a envoyé le QRCode à scanner